

# GESTIÓN DE LOS RIESGOS PSICOSOCIALES EN LAS EMPRESAS



Clemente Huerta  
CEO IMPLASER



# 1. INTRODUCCIÓN

IMPLASER somos referente nacional en Señalización Luminiscente de Seguridad, Soluciones de Accesibilidad y Pegatinas de todo tipo.

Nuestra experiencia y reconocimientos avalan desde hace más de 25 años la calidad de nuestros productos. La Responsabilidad Social Empresarial (RSE) de Implaser va más allá de nuestros productos y servicios: nuestro propósito de marca consiste en generar, en un continuo crecimiento, productos de máxima calidad incorporando innovación para crear un mundo más seguro, accesible y sostenible.

## Nuestras Líneas de negocio



# Riesgos Psicosociales en las Empresas

## 1. Introducción

## 2. Evolución y cambio

- 2.1 El Mundo
- 2.2 La Empresa
- 2.3 Las Personas
- 2.4 Complejidad

## 3. El Problema Psicosocial

- 3.1 Trabajadores
- 3.2 Fábrica

## 4. Estrategia

- 4.1 Análisis Inicial
- 4.2 Nuevo Enfoque
- 4.3 Plan de Acción

## 5. Conclusiones



## 2. UN MUNDO CAMBIANTE: Las Personas y las Empresas en Evolución



**El mundo cambia  
constantemente**



**Las empresas  
evolucionan**



**Las personas se  
transforman**



# Riesgos Psicosociales en las Empresas

## 1. Introducción

## 2. Evolución y cambio

- 2.1 El Mundo
- 2.2 La Empresa
- 2.3 Las Personas
- 2.4 Complejidad

## 3. El Problema Psicosocial

- 3.1 Trabajadores
- 3.2 Fábrica

## 4. Estrategia

- 4.1 Análisis Inicial
- 4.2 Nuevo Enfoque
- 4.3 Plan de Acción

## 5. Conclusiones

## 2.1 EVOLUCIÓN DEL MUNDO

### **Pasado** → **Presente**

La comunicación era más lenta y formal: teléfonos fijos, cartas y faxes. La prioridad laboral era la estabilidad y permanencia.

Con smartphones, redes sociales e inteligencia artificial, vivimos en un mundo inmediato y adaptable, donde las nuevas generaciones valoran sostenibilidad, propósito y flexibilidad en el trabajo.

### **1999**

Teléfonos fijos / Fax  
Horarios cerrados y presenciales  
Estructuras jerárquicas rígidas  
Archivos en papel  
Permanencia laboral como prioridad

### **2025**

→ Smartphones / WhatsApp, Teams  
→ Horarios flexibles y teletrabajo  
→ Organización horizontal y colaborativa  
→ Almacenamiento en la nube  
→ Búsqueda de propósito y sostenibilidad



# Riesgos Psicosociales en las Empresas

## 1. Introducción

## 2. Evolución y cambio

### 2.1 El Mundo

### 2.2 La Empresa

### 2.3 Las Personas

### 2.4 Complejidad

## 3. El Problema Psicosocial

### 3.1 Trabajadores

### 3.2 Fábrica

## 4. Estrategia

### 4.1 Análisis Inicial

### 4.2 Nuevo Enfoque

### 4.3 Plan de Acción

## 5. Conclusiones

## 2.2 EVOLUCIÓN EMPRESARIAL

En IMPLASER nos hemos ido adaptando a las demandas del mercado y cambios del entorno.

### Inicio

Equipos reducidos, estructuras simples y un enfoque "todos hacemos de todo".



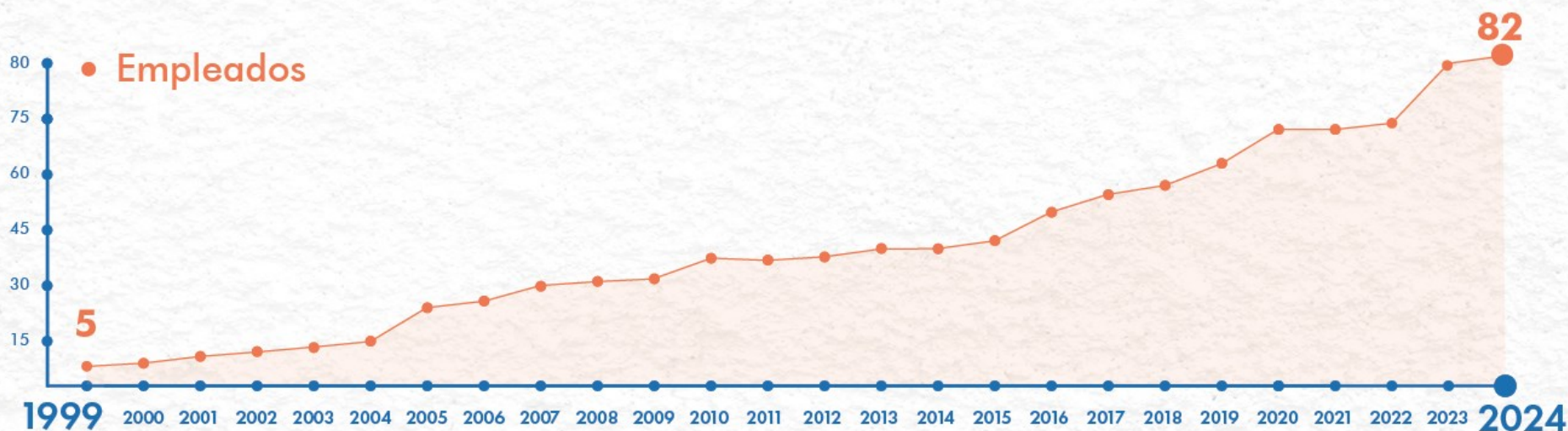
### Crecimiento

Ampliación de instalaciones, más personal, más clientes y mayores desafíos operativos.



### Consolidación

Estructuras definidas, organigramas complejos y necesidades de especialización en los equipos.



# Riesgos Psicosociales en las Empresas

## 1. Introducción

## 2. Evolución y cambio

2.1 El Mundo

2.2 La Empresa

2.3 Las Personas

2.4 Complejidad

## 3. El Problema Psicosocial

3.1 Trabajadores

3.2 Fábrica

## 4. Estrategia

4.1 Análisis Inicial

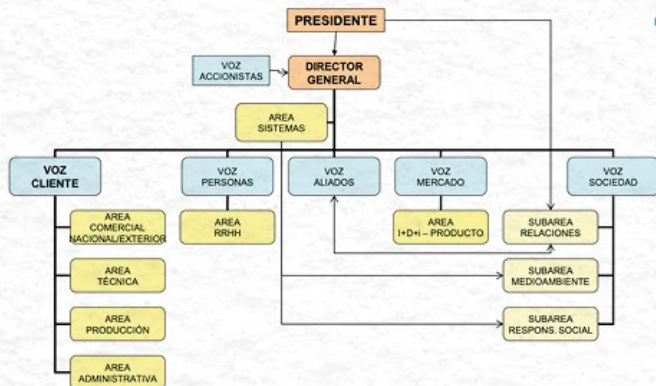
4.2 Nuevo Enfoque

4.3 Plan de Acción

## 5. Conclusiones

## 2.2 EVOLUCIÓN EMPRESARIAL

### Organigrama 2005

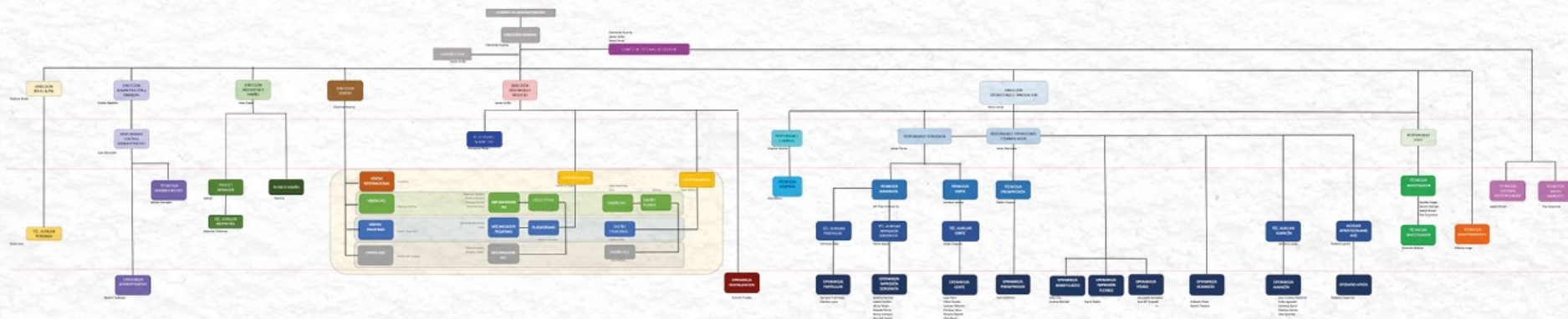


### Impacto del crecimiento

Aparecen nuevos retos organizativos

- Nuevos puestos
- Nuevas oportunidades
- Nuevos retos
- Nuevas frustraciones

### Organigrama 2024



# Riesgos Psicosociales en las Empresas

## 1. Introducción

## 2. Evolución y cambio

2.1 El Mundo

2.2 La Empresa

2.3 Las Personas

2.4 Complejidad

## 3. El Problema Psicosocial

3.1 Trabajadores

3.2 Fábrica

## 4. Estrategia

4.1 Analisis Inicial

4.2 Nuevo Enfoque

4.3 Plan de Acción

## 5. Conclusiones

## 2.3 EVOLUCIÓN DE LAS PERSONAS

### Cambios en las necesidades personales

#### 1º etapa

Motivación por retos y dinero.



#### 2º etapa

Búsqueda de conciliación y estabilidad.



#### 3º etapa

Tiempo para disfrutar y empezar a pensar en la jubilación.

# Riesgos Psicosociales en las Empresas

## 1. Introducción

## 2. Evolución y cambio

- 2.1 El Mundo
- 2.2 La Empresa
- 2.3 Las Personas
- 2.4 Complejidad

## 3. El Problema Psicosocial

- 3.1 Trabajadores
- 3.2 Fábrica

## 4. Estrategia

- 4.1 Análisis Inicial
- 4.2 Nuevo Enfoque
- 4.3 Plan de Acción

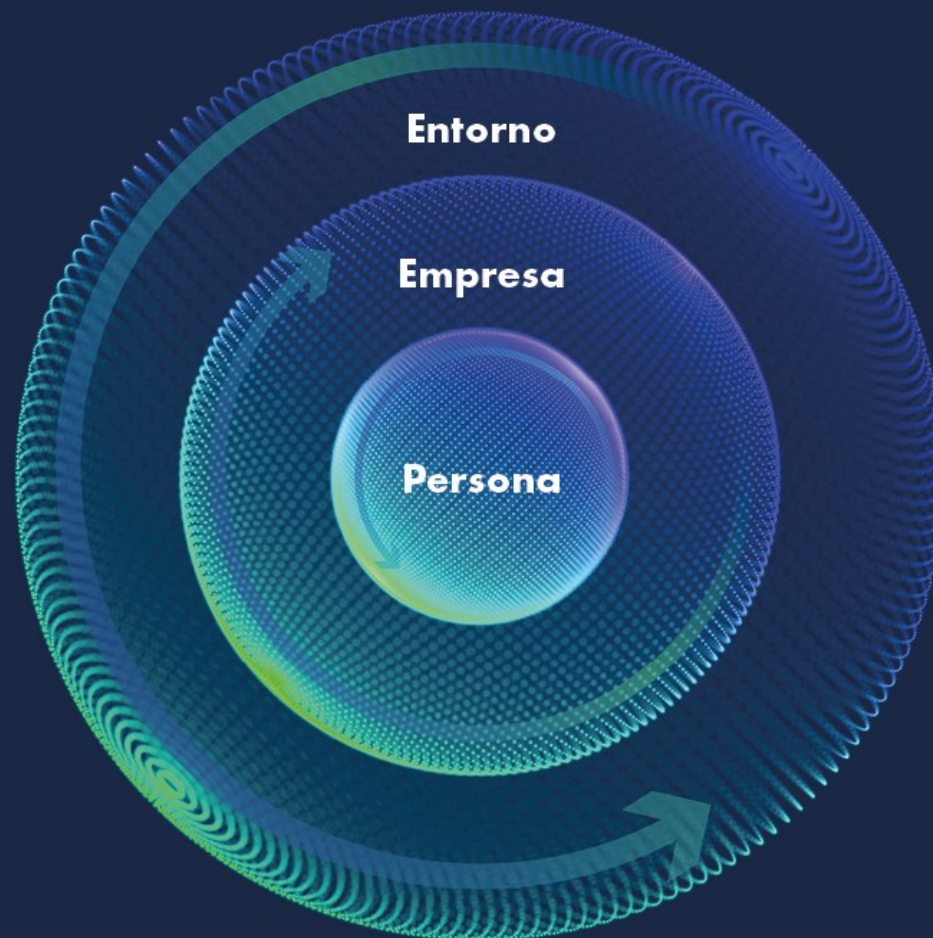
## 5. Conclusiones

## 2.3 ESCENARIO COMPLEJO

Entorno cambiante  
+  
Empresa cambiante  
+  
Personas cambiantes

---

**ENTORNO COMPLEJO**



# Riesgos Psicosociales en las Empresas

---

1. Introducción
2. Evolución y cambio
  - 2.1 El Mundo
  - 2.2 La Empresa
  - 2.3 Las Personas
  - 2.4 Complejidad
3. El Problema Psicosocial
  - 3.1 Trabajadores
  - 3.2 Fábrica
4. Estrategia
  - 4.1 Análisis Inicial
  - 4.2 Nuevo Enfoque
  - 4.3 Plan de Acción
5. Conclusiones



## 3.1 EL PROBLEMA PSICOSOCIAL

### Incertidumbres que afectan la estabilidad psicológica del personal

#### **Incertidumbre laboral**

Miedo a perder el empleo o a la falta de futuro en la empresa.

#### **Cargas familiares**

La conciliación entre vida personal y laboral sigue siendo un gran desafío para parte de la plantilla.

#### **Frustraciones internas**

Falta de reconocimiento, tareas repetitivas, conflictos entre el personal.

#### **Impacto del COVID**

Un antes y un después en la forma de trabajar, generando ansiedad, aislamiento y estrés.

#### **Problemas económicos y sociales**

Inflación, crisis financieras, y el impacto que estos tienen en el bienestar familiar.

# Riesgos Psicosociales en las Empresas

## 1. Introducción

## 2. Evolución y cambio

- 2.1 El Mundo
- 2.2 La Empresa
- 2.3 Las Personas
- 2.4 Complejidad

## 3. El Problema Psicosocial

- 3.1 Trabajadores
- 3.2 Fábrica

## 4. Estrategia

- 4.1 Análisis Inicial
- 4.2 Nuevo Enfoque
- 4.3 Plan de Acción

## 5. Conclusiones

## 3.2 EMPRESA MANUFACTURERA

### Particularidades de las Empresas de Fabricación

#### Diversidad de puestos

Genera diferencias en autonomía, responsabilidades y perspectivas.

#### Toma de decisiones

Más niveles jerárquicos y más personas involucradas en los procesos pueden dificultar o ralentizar la toma de decisiones, generando frustración en los equipos.

#### Gestión de expectativas

Diferencias entre departamentos que pueden generar conflictos. Responsabilidades y perspectivas.

#### Ritmos de trabajo intensos

Muchas veces se trabaja contra reloj, lo que aumenta el estrés y la presión sobre los equipos.

#### Gestión de egos

Rivalidades internas o luchas de poder, especialmente en empresas con estructuras complejas.

#### Toma de decisiones

Más niveles jerárquicos y más personas involucradas en los procesos pueden dificultar o ralentizar la toma de decisiones, generando frustración en los equipos.

# Riesgos Psicosociales en las Empresas

## 1. Introducción

## 2. Evolución y cambio

- 2.1 El Mundo
- 2.2 La Empresa
- 2.3 Las Personas
- 2.4 Complejidad

## 3. El Problema Psicosocial

- 3.1 Trabajadores
- 3.2 Fábrica

## 4. Estrategia

- 4.1 Análisis Inicial
- 4.2 Nuevo Enfoque
- 4.3 Plan de Acción

## 5. Conclusiones

## 4.1 ANÁLISIS INICIAL CON LA MUTUA

El primer paso que dimos para abordar los riesgos psicosociales fue recurrir a nuestra mutua.

### LO POSITIVO

- Punto de partida para ser conscientes que existían problemas de estrés y la salud mental.
- Nos permitió establecer la importancia de trabajar en este aspecto.

### LO NEGATIVO

- Enfoque en riesgos laborales físicos (accidentes, ergonomía, etc.).
- Poca especialización para abordar los riesgos psicosociales de manera integral.
- Información limitada y general, no se adaptaba a nuestras necesidades específicas.



# Riesgos Psicosociales en las Empresas

## 1. Introducción

## 2. Evolución y cambio

- 2.1 El Mundo
- 2.2 La Empresa
- 2.3 Las Personas
- 2.4 Complejidad

## 3. El Problema Psicosocial

- 3.1 Trabajadores
- 3.2 Fábrica

## 4. Estrategia

- 4.1 Analisis Inicial
- 4.2 Nuevo Enfoque
- 4.3 Plan de Acción

## 5. Conclusiones

## 4.2 NUEVO ENFOQUE: Healthy Minds



### Diagnóstico

(reuniones con HM en coordinación con el Servicio de Prevención)  
Elección del método y distribución del personal en agrupaciones para determinar mejor los riesgos en cada área.



### Información

Informar a todo el personal para incentivar la participación.



### Evaluación

- Fase cuantitativa: realización de cuestionarios
- Fase cualitativa: realización de entrevistas personales por una psicóloga



### Entrega de resultados

- Informe ejecutivo referente a los resultados cuantitativos
- Informe cualitativo referente a las entrevistas
- Informe de Salud Mental con la previsión a futuro de posibles riesgos si no se realizan cambios.

# Riesgos Psicosociales en las Empresas

## 1. Introducción

## 2. Evolución y cambio

- 2.1 El Mundo
- 2.2 La Empresa
- 2.3 Las Personas
- 2.4 Complejidad

## 3. El Problema Psicosocial

- 3.1 Trabajadores
- 3.2 Fábrica

## 4. Estrategia

- 4.1 Análisis Inicial
- 4.2 Nuevo Enfoque
- 4.3 Plan de Acción

## 5. Conclusiones

## 5. CONCLUSIONES



### Progreso Actual

Se ha completado el 65% del plan.



### Estrategia 2025

Se han incluido objetivos centrados en la mejora de la salud mental de los trabajadores en el plan estratégico.



### Colaboración Profesional

Es esencial trabajar con expertos para diseñar planes efectivos.



### Impacto Positivo

Las acciones realizadas han sido bien recibidas por los trabajadores, según entrevistas personales.



### Seguimiento Continuo

Es un proyecto a largo plazo que requiere vigilancia constante para evitar desviaciones.



### Necesidad vs. Obligación

Más que una imposición, es algo necesario para el bienestar laboral.

# Riesgos Psicosociales en las Empresas

## 1. Introducción

## 2. Evolución y cambio

- 2.1 El Mundo
- 2.2 La Empresa
- 2.3 Las Personas
- 2.4 Complejidad

## 3. El Problema Psicosocial

- 3.1 Trabajadores
- 3.2 Fábrica

## 4. Estrategia

- 4.1 Análisis Inicial
- 4.2 Nuevo Enfoque
- 4.3 Plan de Acción

## 5. Conclusiones

*Gracias por su atención*



Primera PYME en España certificada en I+D+i

