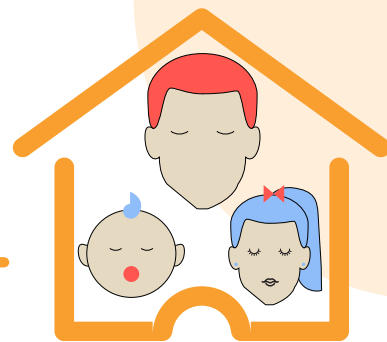
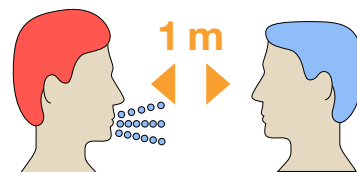


Consejos para cuando volváis a casa desde el trabajo

Cuando volváis a casa **evitad coger el ascensor** y, si lo hacéis, que sea de forma individual.



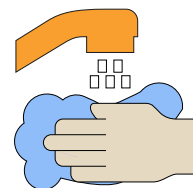
Si encontráis vecinos, mantened la **distancia mínima** de un metro y medio de seguridad.



Dejad en la entrada los zapatos, el bolso, las llaves, el casco, la cartera u otros **elementos que no necesitéis dentro de casa.**



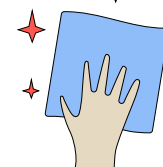
Lavaos en seguida las manos. La limpieza de las manos es esencial y se debe hacer con agua y jabón o con una solución hidroalcohólica.



Evitad llevar la ropa de la calle dentro de casa. **Duchaos, cambiad la ropa** y evitad sacudir la que hayáis llevado cuando la pongáis a lavar.



Limpiad los utensilios que utilizaréis dentro del hogar, como el móvil, la tableta o las gafas, con agua y jabón o con una solución hidroalcohólica.



Si convivís con **personas de riesgo**, mantened el **mínimo contacto posible** y mantened siempre la distancia de seguridad.



Para más información, consultad canalsalut.gencat.cat/coronavirus